



ИНСТЕП
КРАСНОЗНАМЕННАЯ
НОВЫЙ УРОВЕНЬ ЖИЗНИ



СОДЕРЖАНИЕ

1 О ПРОЕКТЕ	
КОНЦЕПЦИЯ	6
РАЗВИТАЯ ИНФРАСТРУКТУРА	8
ГЕНПЛАН	10
2 АРХИТЕКТУРА И ИНТЕРЬЕРЫ	12
УНИКАЛЬНЫЕ АРХИТЕКТУРНЫЕ РЕШЕНИЯ	14
УЛУЧШЕННАЯ ОТДЕЛКА ПОДЪЕЗДОВ И ЭТАЖЕЙ	16
ПЛАНИРОВКИ ЕВРОФОРМАТА	24
ВИДОВЫЕ КВАРТИРЫ	26
3 ПЛАНИРОВОЧНЫЕ РЕШЕНИЯ	28
4 ОТДЕЛКА	48
ЧИСТОВАЯ ОТДЕЛКА «КОМФОРТ»	50
ЧИСТОВАЯ ОТДЕЛКА «БИЗНЕС»	52
5 ПАРКИНГ	58
УДОБНАЯ ПАРКОВКА	60
ПАРКИНГ НИЖНИЙ УРОВЕНЬ	62
ПАРКИНГ ВЕРХНИЙ УРОВЕНЬ	64
6 КОНЦЕПЦИЯ БЛАГОУСТРОЙСТВА	66
ЗОНИРОВАНИЕ ТЕРРИТОРИИ	70
ОЗЕЛЕНЕНИЕ	72
АРХИТЕКТУРНАЯ ПОДСВЕТКА	74
НАШИ ПРОЕКТЫ	76

1

О ПРОЕКТЕ

О проекте

ИНСТЕП.КРАСНОЗНАМЕННАЯ – новый дом в 5 минутах езды от Цирка, расположенный в районе с развитой инфраструктурой, где в шаговой доступности школы, детские сады и магазины.

Закрытая территория, фирменное благоустройство, большое количество парковочных мест, улучшенные планировки квартир евроформата с качественной отделкой на выбор – все лучшие стандарты строительства компании ИНСТЕП воплощены в данном доме.

ДОМ СДАН В ЭКСПЛУАТАЦИЮ

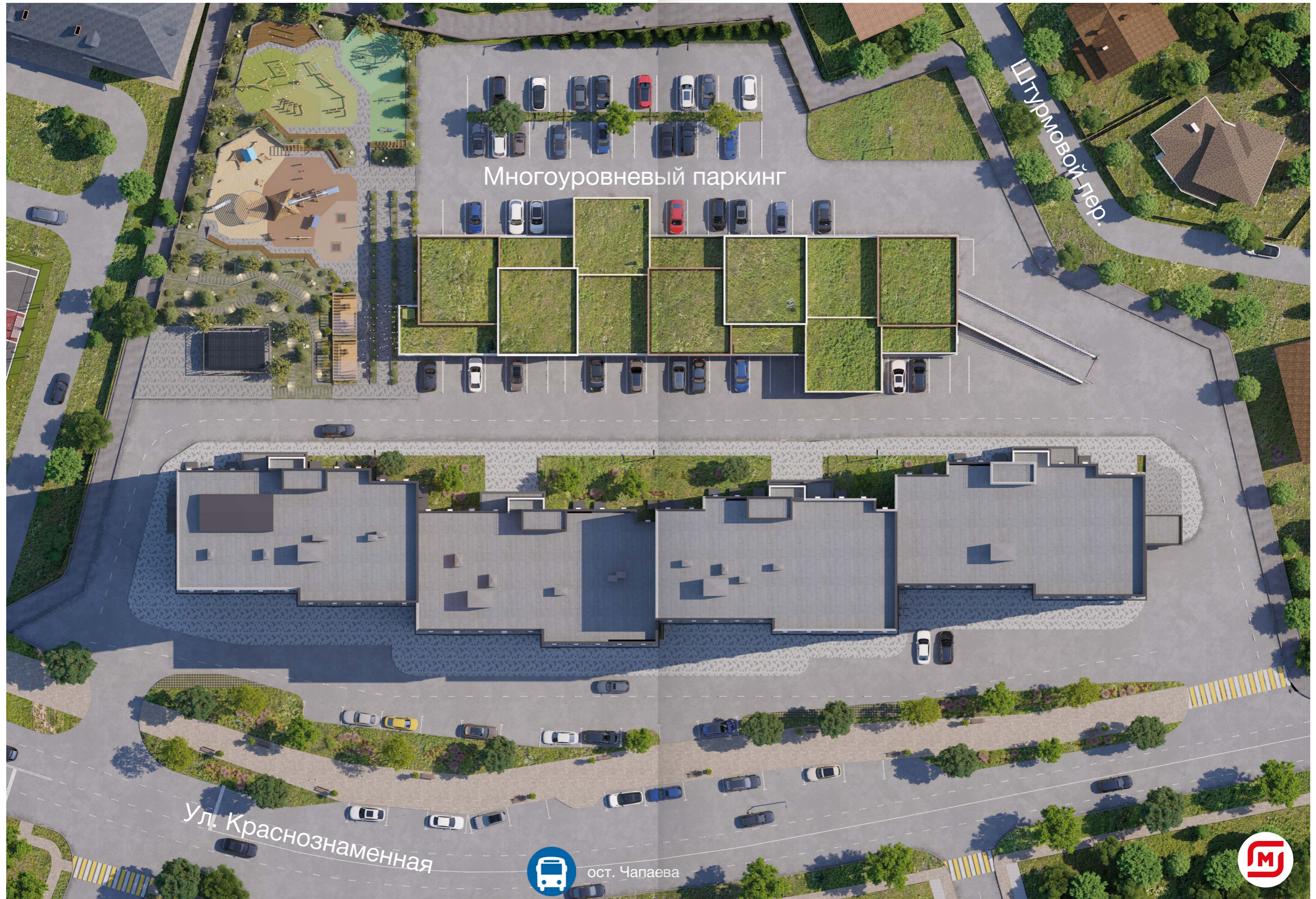


Развитая инфраструктура

- 1 ДЕТСКИЙ САД № 77
- 2 ДЕТСКИЙ САД КОМБИНИРОВАННОГО ВИДА № 77
- 3 ДЕТСКИЙ САД №143
- 4 ДЕТСКИЙ САД №174
- 5 ДЕТСКИЙ САД № 178
- 6 ШКОЛА №12
- 7 ШКОЛА № 13
- 8 ШКОЛА №40
- 9 ВОРОНЕЖСКИЙ ГОСУДАРСТВЕННЫЙ ТЕХНИЧЕСКИЙ УНИВЕРСИТЕТ
- 10 ПОЛИКЛИНИКА № 20
- 11 ГКБ № 20
- 12 ДЕТСКАЯ КЛИНИКА «ЗДОРОВЫЙ РЕБЁНОК»
- 13 ЦЕНТР КУЛЬТУРЫ ЗДОРОВЬЯ «ОЛИМП ПЯТЬ»
- 14 ФИЗКУЛЬТУРНО-ОЗДОРОВИТЕЛЬНЫЙ КОМПЛЕКС С БАССЕЙНОМ
- 15 СПОРТИВНЫЙ ЦЕНТР «ГРАН-ПРИ»
- 16 СТАДИОН ЧАЙКА
- 17 ТЦ «СОЛНЕЧНЫЙ РАЙ»
- 18 ТЦ «ЕВРОПА»
- 19 ПАРК ИМ. ДУРОВА
- 20 СКВЕР ВОРОШИЛОВА

г. Воронеж, ул. Краснознаменная, 72





Генплан ИНСТЕП.КРАСНОЗНАМЕННАЯ

2

АРХИТЕКТУРА
И ИНТЕРЬЕРЫ

Уникальные архитектурные решения

Образ жилого комплекса отражает дух современности, где индивидуальность адаптируется в хаосе за счет динамики, масштаба и ритма. Ритмика достигается за счет гармоничного перепада объемов секции и вариативной сетки оконных проемов.

Разбивка объёмов на отдельные массы с использованием металлизированных пикселей – формируют динамику, проецируя и поглощая окружающую среду.

Светлые и графитовые массы являются связующим фоном, формируя на контрасте единый многоплановый и сомасштабный человеку образ.



Улучшенная отделка подъездов и этажей

Межквартирные холлы и подъезды будут отделаны по специально разработанному дизайн-проекту.

Акцентные цвета, используемые в отделке мест общего пользования для оформления навигации, почтовых ящиков и стен в каждом подъезде, повторяют цвет фасадов этой секции.

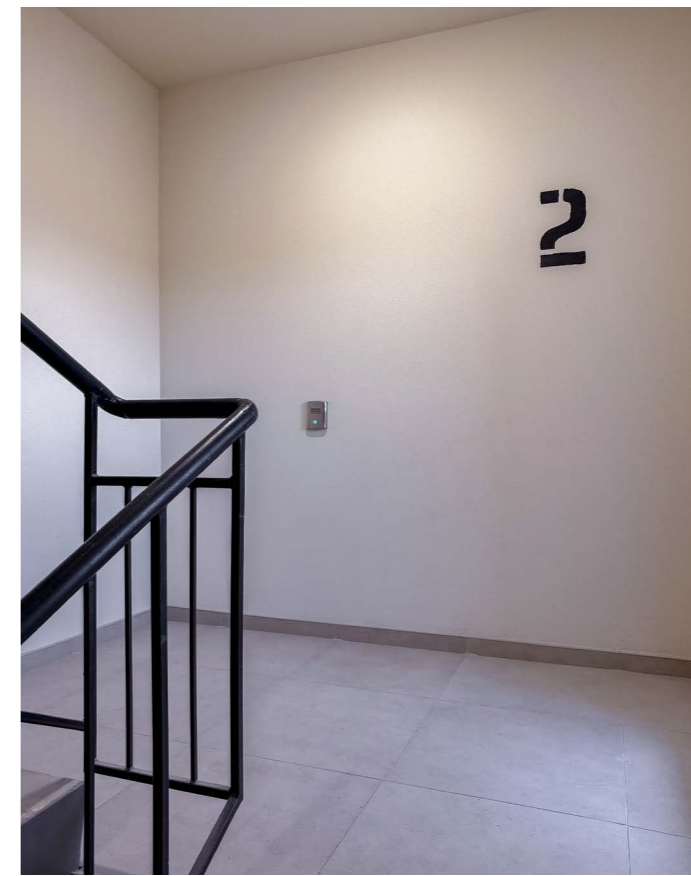
Для поддержания современной концепции подъездов будут использованы природные

материалы, крупноформатный керамогранит, панорамное остекление, наполняющее помещение светом, а также стильные светильники и люстры. Витражи и входные двери на первом этаже выполнены из «темно-серого» алюминия.

Концепция безбарьерной среды – проход до лифта на уровне земли, без ступенек – будет оценена родителями с колясками и людьми с ограниченной мобильностью.



Лифтовой холл



Лестничная зона



Входная группа

Визуальная концепция общественных пространств

В межквартирных коридорах используются два цвета штукатурки стен – основной цвет светло-бежевый и акцентные цвета песочный, серый, терракотовый, графитовый. На потолке установлены точечные светильники, а сам потолок выкрашен в темно-серый цвет.

Также под потолком смонтированы белые фальш-карнизы, которые скрывают провода и визуально увеличивают пространство.

Комфорт начинается с самого входа в дом!





Зона с раковиной и санузлом

Специально оборудованное помещение на первом этаже, где вы сможете помыть руки или привести в порядок лапки домашнему питомцу после прогулки, или ополоснуть колёса велосипеда.

Современные места общего пользования на первом этаже

Колясочные

Специальное помещение, предназначенное для хранения колясок, велосипедов, санок и других средств передвижения. Это место организовано таким образом, чтобы обеспечить удобное и безопасное хранение различных транспортных средств жителей.



Планировки евроформата

Квартиры от компании ИНСТЕП уже завоевали популярность у покупателей и выгодно отличаются эргономичностью, предусматривая вместительные прихожие, отдельные гардеробные и ниши для размещения систем хранения вещей.

Одним из основных преимуществ таких планировок является просторная кухня-гостиная, способствующая комфортной организации зоны приготовления пищи и обеденного стола. Кроме того, здесь есть уютное место с удобным диваном, идеальным для отдыха и приятного времяпрепровождения в компании семьи или друзей.

В жилом комплексе будут представлены новые планировки квартир с постирочными и дополнительными кладовыми, евродвушки с увеличенной площадью, квартиры с мастер-спальней, квартиры-студии.



Демо-квартира компании ИНСТЕП

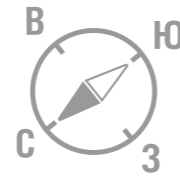
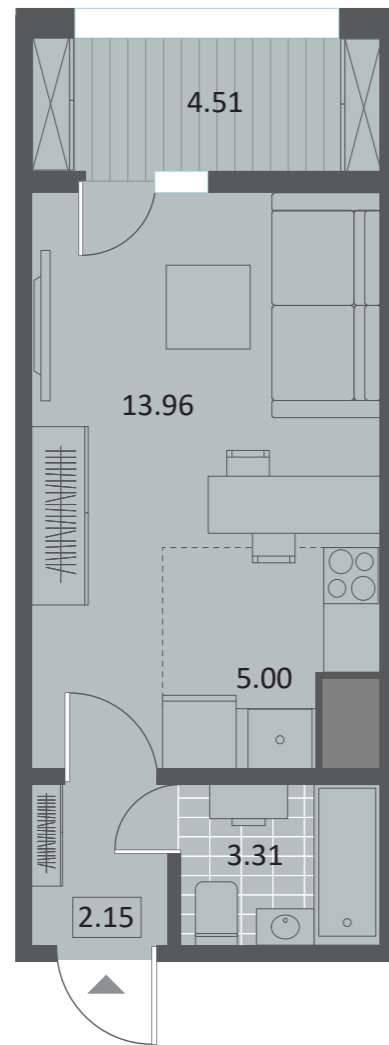
Видовые квартиры

С верхних этажей открывается великолепная панорама на город, а также на акваторию Воронежского водохранилища. Встречайте рассветы каждого нового дня и проводите живописные закаты, любуйтесь городом, не выходя из квартиры.



Студии и евродвушки

Квартира-студия
26,68 м²



Отсутствие перегородок визуально расширяет пространство.

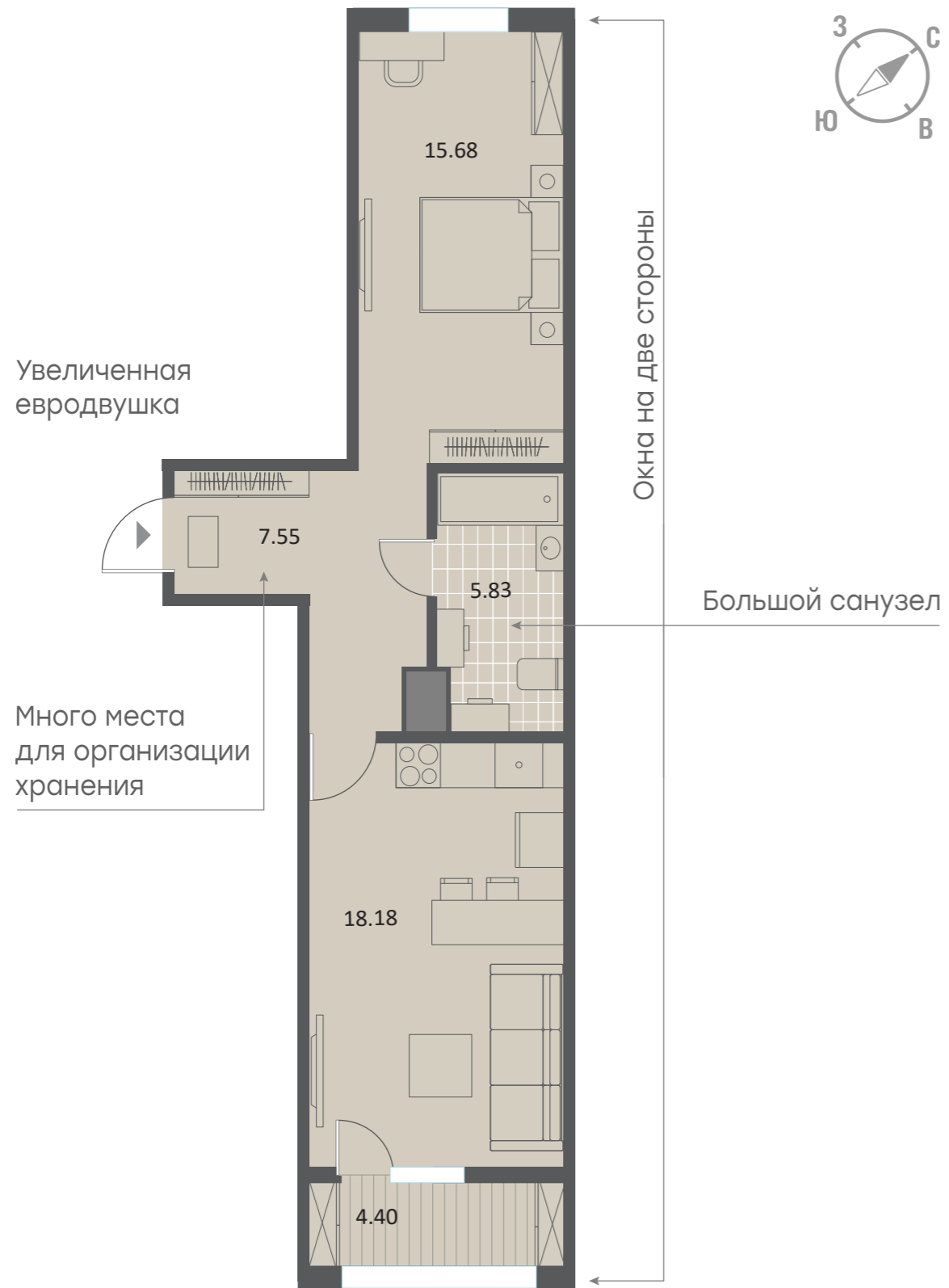
Гибкость в зонировании и создании интерьера.

Возможность разумно использовать каждый квадратный метр.



1-комнатная квартира евроформата 49,44 м²

ТИПОВЫЕ ПЛАНИРОВОЧНЫЕ РЕШЕНИЯ



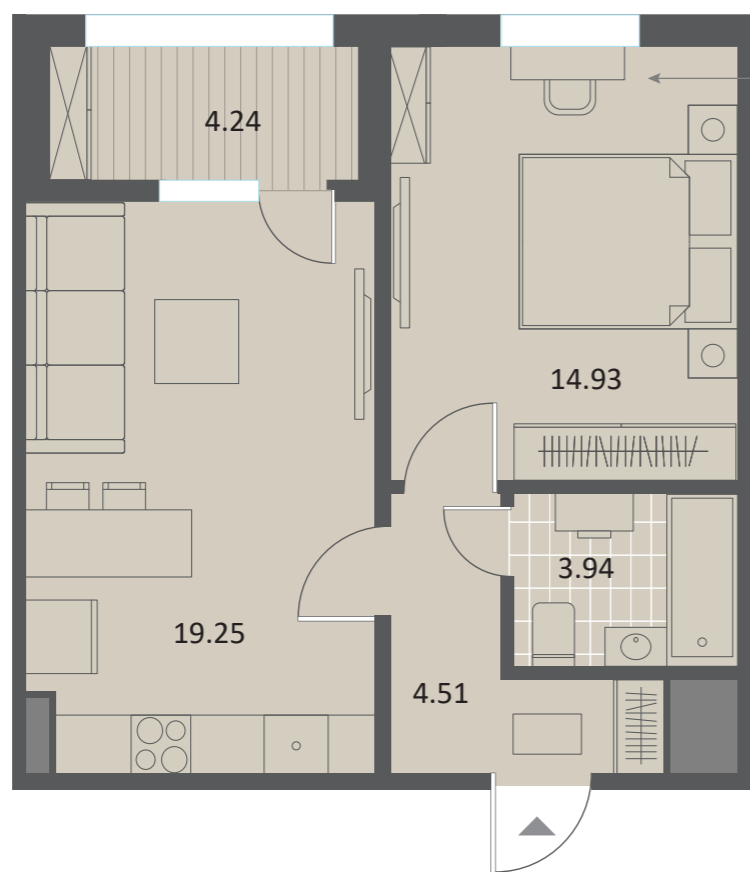
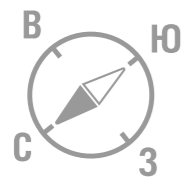
1-комнатная квартира евроформата 47,87 м²

ТИПОВЫЕ ПЛАНИРОВОЧНЫЕ РЕШЕНИЯ



1-комнатная квартира евроформата 44,75 м²

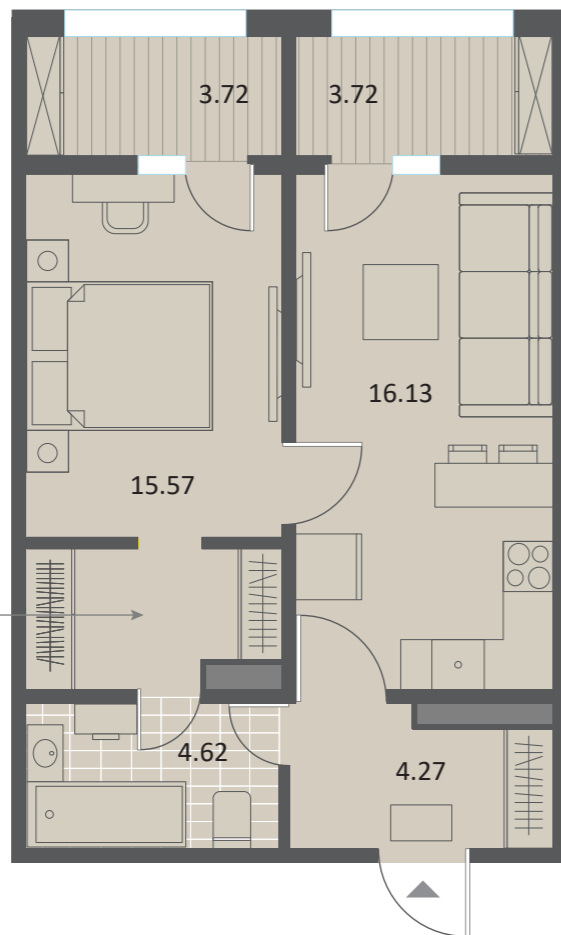
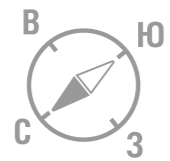
ТИПОВЫЕ ПЛАНИРОВОЧНЫЕ РЕШЕНИЯ



Просторная
спальня



1-комнатная квартира евроформата 44,31 м²



Гардеробная



Квартиры с мастер-спальней и постирочной

2-комнатная квартира евроформата
69,80 м²

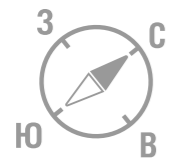
ТИПОВЫЕ ПЛАНИРОВОЧНЫЕ РЕШЕНИЯ



Постирочная – отдельное помещение, в которое подведены все коммуникации, что позволяет организовать в нем зону прачечной со стиральной и сушильной машинами, а также разместить шкафы для хранения.



2-комнатная квартира евроформата 65,84 м²



Мастер-спальня – название происходит от английского master bedroom и буквально значит «хозяйская спальня». Это приватная спальня с собственной гардеробной и отдельной ванной комнатой.



2-комнатная квартира евроформата 66,67 м²

ТИПОВЫЕ ПЛАНИРОВОЧНЫЕ РЕШЕНИЯ

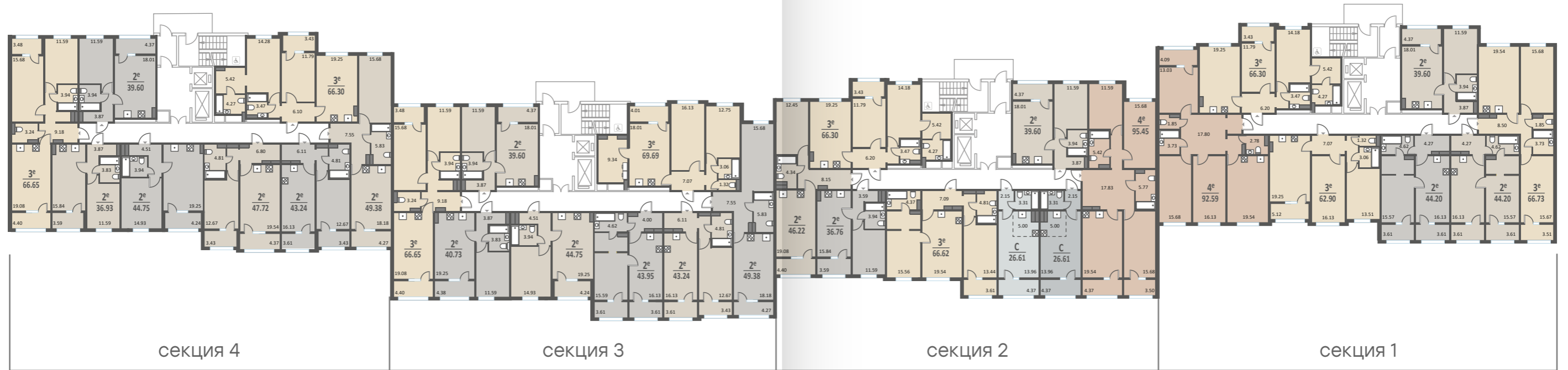


Поэтажный план

Дом сдан

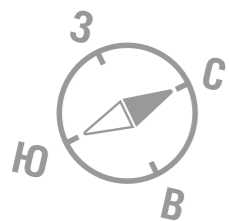


Отсканируйте
и выберите
планировку
на сайте



ТИПОВЫЕ ПЛАНИРОВОЧНЫЕ РЕШЕНИЯ

ТИПОВЫЕ ПЛАНИРОВОЧНЫЕ РЕШЕНИЯ



4

ОТДЕЛКА

Чистовая отделка «Комфорт»

Квартира с отделкой: меньше забот, больше комфорта

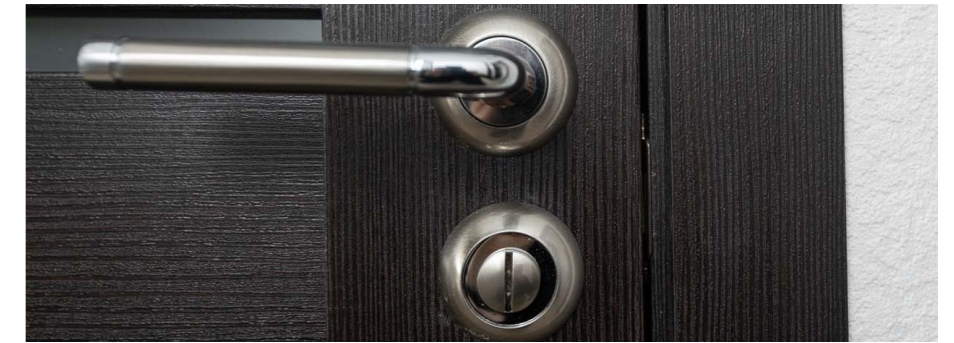
Купите квартиру
уже с отделкой



Открыты к просмотру демонстрационные квартиры, где можно оценить качество представленной отделки. Записывайтесь на экскурсию в отделах продаж.



Отсканируйте, чтобы узнать подробнее об отделке



Во всей квартире натяжной потолок и встроенные точечные светильники

Смонтированы все розетки и выключатели

Шпонированные межкомнатные двери двух цветов на выбор

Установлены современные приборы отопления

Установлен полный набор сантехники

В ванной керамическая плитка Kerama Marazzi (три цветовых сочетания на выбор)

Широкие окна с двухкамерным стеклопакетом

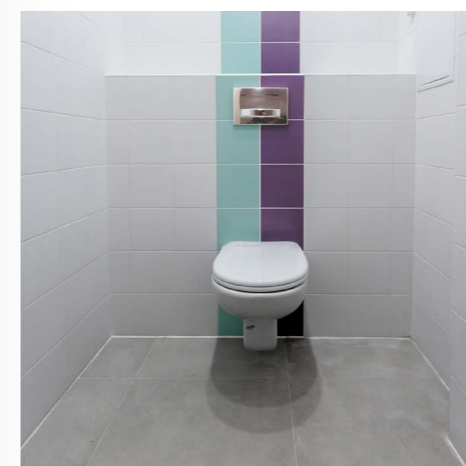
На полу качественный ламинат 32 класса, напольное покрытие в кухне – линолеум

На полу в ванной керамогранит нейтрального серого оттенка

Установлены счетчики на горячую и холодную воду

Стены оклеены обоями «под покраску» нейтральных светлых тонов

Опция «Инсталляция унитаза» на выбор клиента.
*Список квартир, для которых доступна данная опция, уточняйте в отделе продаж.



Чистовая отделка «Бизнес»

Улучшенный вариант чистовой отделки с дополнительными опциями

Купите квартиру
уже с отделкой



Открыты к просмотру демонстрационные квартиры, где можно оценить качество представленной отделки. Записывайтесь на экскурсию в отделах продаж.



Отсканируйте, чтобы узнать подробнее об отделке



Установлены межкомнатные белые двери в скандинавском стиле
Стены оклеены виниловыми обоями и окрашены белой краской «Декор», одна акцентная стена в каждой комнате выкрашена серым или карамельным цветом на выбор

В санузле установлена подвесная тумба Верди PRO от AQUATON с раковиной Santek Neo

В комнатах на полу качественный влагостойкий ламинат 33 класса в цвете «Дуб Грэвити», с текстурой, имитирующей натуральное дерево

Установлены современные приборы отопления



В санузлах стены и пол выложены керамогранитом Kerama Marazzi на выбор: «Гран Пале» (серый и белый) или «Королевская дорога» и «Мирабо»

Широкие окна с двухкамерным стеклопакетом

В санузлах смонтирован натяжной потолок со встроенными точечными светильниками

Полный набор сантехники, счетчики на горячую и холодную воду

Опция «Частичная отделка пола керамогранитом». Теперь у вас есть возможность приобрести квартиру с частично выложенным керамогранитом Cersanit на полу в коридоре и кухне-гостиной



Опция «Инсталляция унитаза» и «Установка кондиционера» на выбор клиента.

*Список квартир, для которых доступна данная опция, уточняйте в отделе продаж.

Безопасное место для жизни

Видеонаблюдение

Вся территория жилого дома оборудована камерами видеонаблюдения, получить доступ к которым могут только жители, используя смартфон или компьютер.

Закрытая территория

Отсутствие посторонних на дворовой территории позволяет поддерживать добрососедские отношения, спокойно гулять вечером, отпускать ребенка играть на детской площадке и не волноваться за сохранность своего имущества.

Собственная УК

Для заботы о жильцах и поддержания комфортного уровня проживания и благоустройства работает собственная неравнодушная управляющая компания, которая возьмет все вопросы на себя.



Магазины на первом этаже

На первом этаже предусмотрены коммерческие помещения под продуктовый супермаркет, аптеки, пекарни, салоны красоты и другие компании, обеспечивающие комфортную жизнь жителям жилого комплекса.



5

ПАРКИНГ

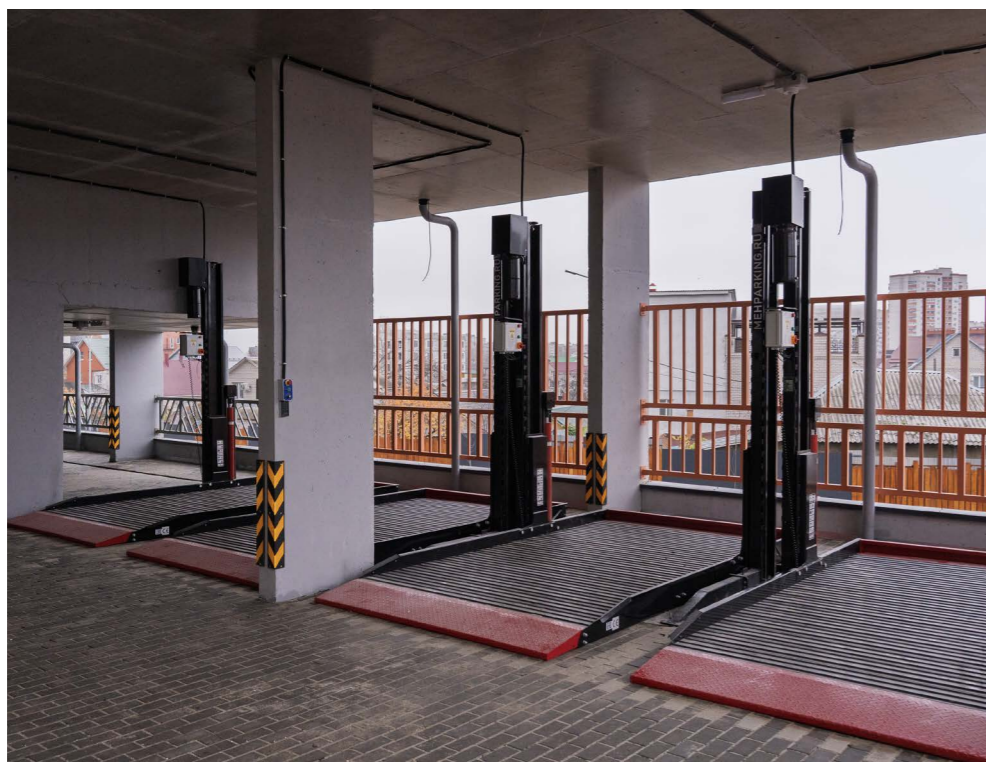
Достаточное количество парковочных мест

ИНСТЕП.КРАСНОЗНАМЕННАЯ – первый жилой комплекс в Воронеже, в котором представлены современные парковочные места с гидравлическими стоечными подъемниками.

Этот инновационный подход к организации парковки устанавливает новый стандарт удобства и функциональности для семейных машино-мест.

Модель данного оборудования отличается высокой мощностью, плавностью подъема и спуска платформы, а также повышенным уровнем безопасности как для паркуемого автомобиля, так и для самого механизма.

Благодаря этой системе на первом и втором ярусах парковки легко поместятся даже габаритные внедорожники.



Если в вашей семье есть два водителя, для вас в ИНСТЕП.КРАСНОЗНАМЕННАЯ мы продумали «семейные» машино-места в двухуровневом паркинге. Приобретение таких парковочных мест будет выгоднее, чем двух обычных машино-мест.

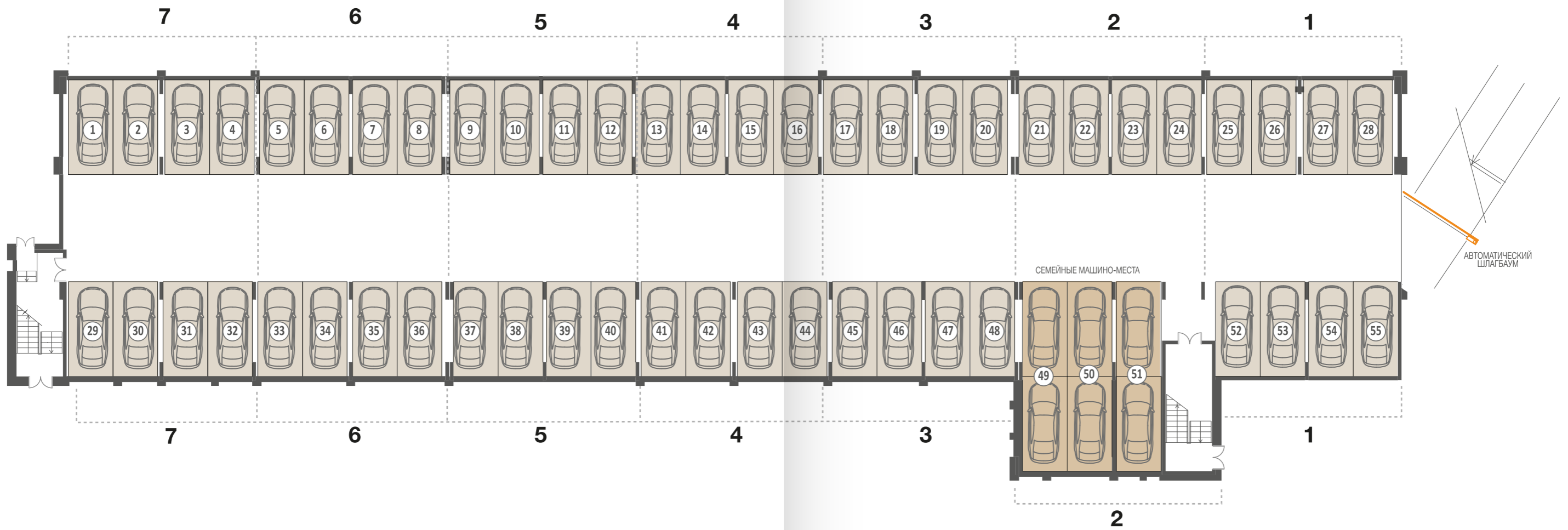


Паркинг нижний уровень



Смотреть
видео

УДОБНАЯ ПАРКОВКА



Паркинг верхний уровень



Смотреть
видео

УДОБНАЯ ПАРКОВКА

ВЕРХНИЙ УРОВЕНЬ



Благоустройство

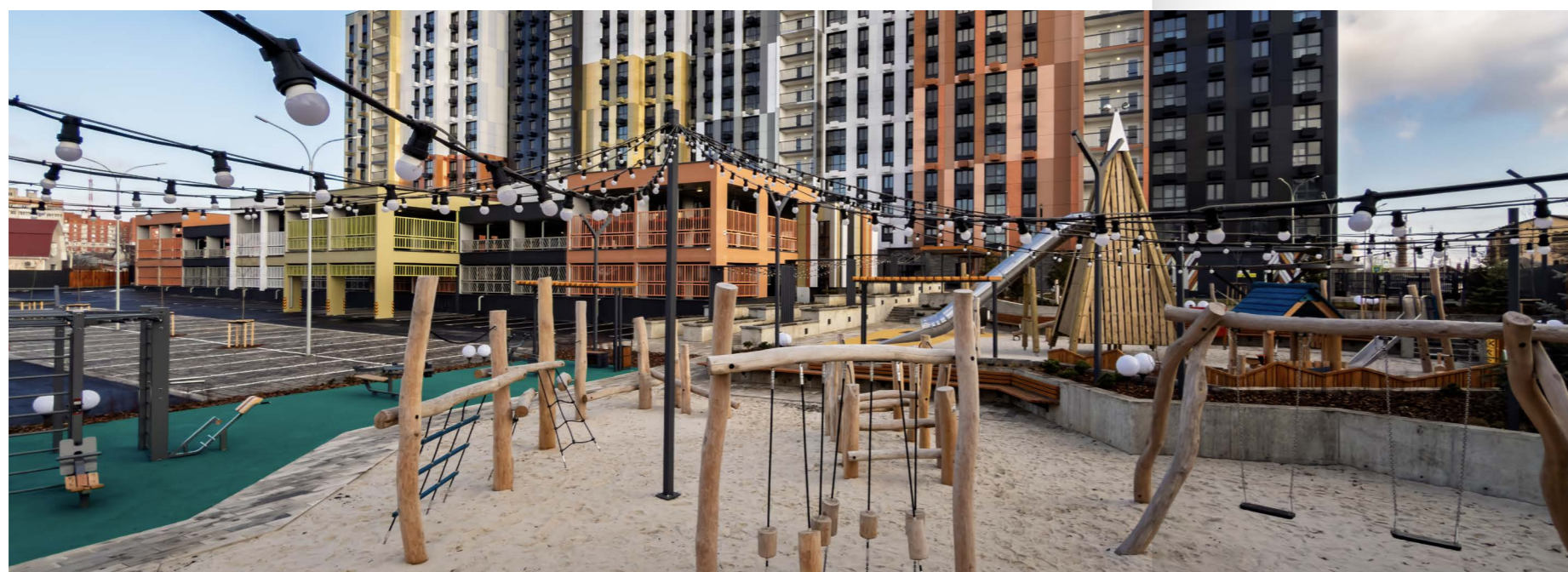
Всё дворовое пространство жилого комплекса будет организовано таким образом, чтобы разделить зоны для различных форм активности – жители смогут проводить время, не мешая друг другу.

Центром притяжения всех детей во дворе станет игровая площадка с 8-метровой горкой. Следует отметить, что все детские площадки оборудованы в соответствии с требованиями безопасности и имеют мягкое резиновое покрытие.

При проектировании подростковой инфраструктуры будут созданы все условия для живого общения

со сверстниками и развития привычек здорового образа жизни – веревочная площадка и амфитеатр из экологичных материалов.

Беседки и навесы выполнены из натурального дерева и благодаря гармоничному сочетанию природных материалов и актуальных дизайнерских решений представляют собой уединенные и затененные места для спокойного отдыха. Почитать книжку, комфортно устроиться с ноутбуком или просто расслабиться и провести время на свежем воздухе можно будет в специально оборудованной лаундж-зоне с гамаками.



Зонирование территории

- 1 ИГРОВАЯ ПЛОЩАДКА ДЛЯ ДЕТЕЙ МЛАДШЕГО ВОЗРАСТА
- 2 ИГРОВАЯ ПЛОЩАДКА ДЛЯ ДЕТЕЙ ОТ 7 ЛЕТ
- 3 БАТУТЫ
- 4 КАЧЕЛИ
- 5 ВЕРЕВОЧНАЯ ПЛОЩАДКА
- 6 ВОРКАУТ
- 7 АМФИТЕАТР
- 8 ГАМАКИ
- 9 ПРОГУЛОЧНАЯ ЗОНА
- 10 БЕСЕДКИ ДЛЯ ОТДЫХА
- 11 ВХОДНАЯ ГРУППА
- 12 НАВЕС ДЛЯ ОТДЫХА ВЗРОСЛЫХ



Озеленение

Для озеленения на территории жилого комплекса высажены ель сербская и клен остролистный.

Средний ярус составляют различные кустарники: сирень обыкновенная, ива пурпурная Нана, ива горная Морс, можжевельник казацкий Аркадия, можжевельник горизонтальный и сосна горная.

Нижний ярус украшает сочный газон и различные многолетники, в частности, очиток видный, шалфей дубравный, герань крупнокорневищная, тимьян лимоннопахнущий, сеслерия голубая, щучка дернистая. Девичий виноград вдоль ограждений превратит их в красивую зеленую стену.



Архитектурная подсветка

Для освещения больших площадей двора мягким световым потоком используются высокие светильники геометрической формы с оптимальным углом наклона в 45°. Для архитектурно-художественной подсветки и навигационного освещения пешеходных зон и дорожек будут применены встроенные грунтовые светильники, прожекторы и светильники направленного света.



Мягкая подсветка из гирлянд и ландшафтных шаров в вечернее время только добавит уюта, превращая двор в настоящий парк у дома.



Наши проекты



ЗЕЛЁНЫЙ КВАРТАЛ.БАБ'ЯКОВО
г. Воронеж

27 домов, 6-10 этажей
13 домов сданы в эксплуатацию
2 дома на стадии строительства

*Финалист в номинации «Лучший жилой комплекс-новостройка в Воронежской области» - Градостроительного конкурса жилых комплексов-новостроек ТОП ЖК-2024



КВАРТАЛ «СКАНДИНАВИЯ»
г. Воронеж

8 домов, 17 этажей
Дома сданы в эксплуатацию

*Победитель конкурса ТОП ЖК-2024 в Воронежской области



ИНСТЕП.СИТИ
г. Курск

21 дом, 10-18 этажей
7 домов сданы в эксплуатацию
5 домов на стадии строительства

*Победитель конкурса ТОП ЖК-2022 в Курской области
*Победитель конкурса ТОП ЖК-2024 в Курской области



ИНСТЕП.ПЛЕВИЦКАЯ
г. Курск

19 домов, 10-17 этажей
Дома сданы в эксплуатацию

*Победитель конкурса ТОП ЖК-2021 в Курской области



45 СТРЕЛКОВАЯ ДИВИЗИЯ
г. Воронеж

4 дома, 10-17 этажей
Дома сданы в эксплуатацию



НОВЫЙ КВАРТАЛ «ОТРАДНОЕ»
г. Воронеж

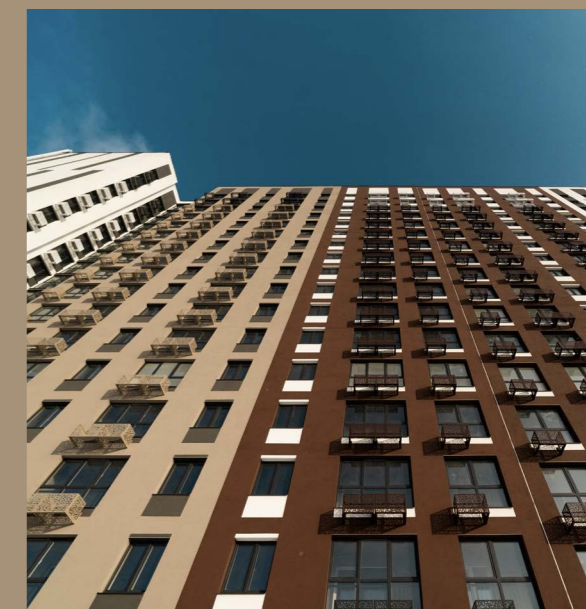
9 домов, 5-9 этажей
Дома сданы в эксплуатацию



ИНСТЕП.МЕХАНИЗАТОРОВ
г. Липецк

2 дома, 18 этажей
Дома сданы в эксплуатацию

*Призёр конкурса ТОП ЖК-2025 в Липецкой области



ИНСТЕП.ПЕРОВА
г. Липецк


2 дома, 17-18 этажей
Первый дом сдан в эксплуатацию
Срок сдачи второго дома – 2 кв. 2027 г.

Для заметок

A series of horizontal dotted lines for writing notes.

ИНСТЕП

ДЕМО-КВАРТИРА В ИНСТЕП.КРАСНОЗНАМЕННАЯ
ул. Краснознаменная, 72 (по предварительной записи)

 **+7 (473) 211-30-73**
instep.city



Отсканируйте,
чтобы узнать больше
о проекте

Долевое строительство.
ООО СЗ «ИНСТЕП.КРАСНОЗНАМЕННАЯ». ID:54092, 54093
Проектная декларация на сайте наш.дом.рф.

Информация, представленная в настоящем буклете, носит исключительно информационный характер и не является публичной офертой. Визуализации, представленные в настоящем буклете, являются ориентировочными. Застройщик вправе вносить изменения в проектную документацию и регламент выполнения чистовой отделки в соответствии с действующим законодательством.